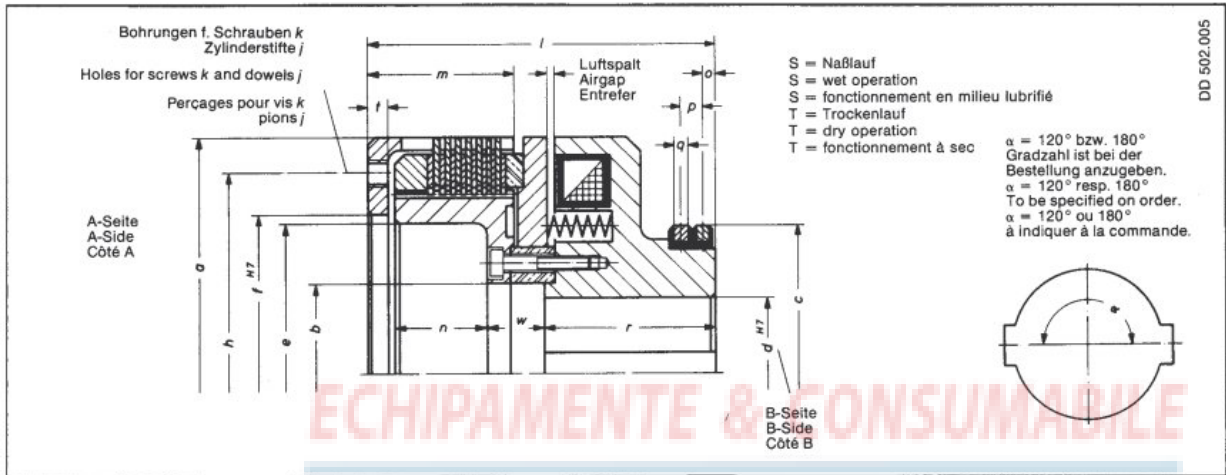


Elektromagnet-Lamellenkupplung - federdruckgeschaltet
Electromagnetic Multi-Disc Clutche - operated by spring force
Embrayages multidisques électromagnétiques, enclenchement par pression de ressorts



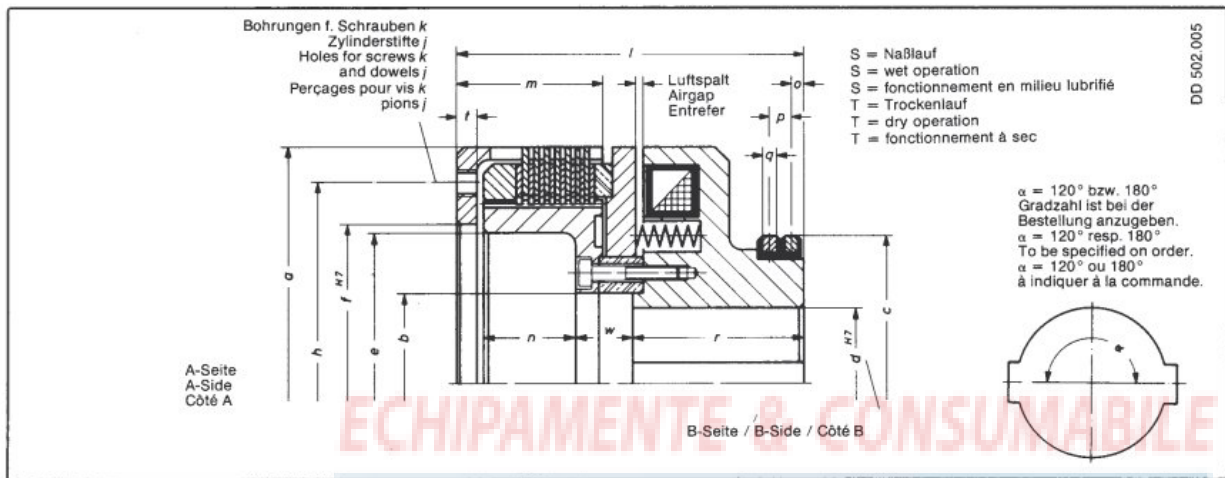
Betriebsanweisung NEL 926
 Die Gewinde- und Zylinderstiftbohrungen für den Außenkörper sind vom Kunden zu fertigen.
 Zum Öffnen der Kupplung ist Schnellschaltung erforderlich.
 Nuten für Paßfedern nach DIN 6885 Bl. 1 s. Seite 21.
 Weitere Kupplungsgrößen auf nachfolgender Seite.

Service instructions NEL 926
 The holes for the screws and dowels to be drilled by the customer.
 Quick-operation is required to release the clutch.
 Keyways for keys to DIN 6885 sheet 1 see page 21.
 Further clutch sizes on the following page.

Instructions de mise en service NEL 926
 Les trous de perçage pour k et j sont à réaliser par l'utilisateur.
 Excitation rapide demandée pour débloquer l'embrayage.
 Rainurage suivant DIN 6885 feuille 1 voir page 21.
 Autres modèles d'embrayages sur la page suivante.

Kupplungsgröße		Lamellenpaarung Stahl/Sinterbronze	EFK 10 S	EFK 16 S	EFK 25 S	EFK 41 S	EFK 64 S
Drehmoment	T _{SN}	Nm	100	160	250	400	630
	T _Ü	Nm	160	250	400	630	1000
Kupplungsgröße		Lamellenpaarung Stahl/Organisch	EFK 10 T	EFK 16 T	EFK 25 T	EFK 41 T	EFK 64 T
Drehmoment	T _{SN}	Nm	100	160	250	400	630
	T _Ü	Nm	110	175	280	440	700
Max. Drehzahl		min ⁻¹	3000	2500	2200	2000	1750
Massenträgheitsmoment J							
	(A-Seite)	kgm ²	0,0055	0,0085	0,011	0,02125	0,04625
	(B-Seite)	kgm ²	0,0275	0,04	0,0675	0,1075	0,2625
Gewicht		kg	7,5	11,5	17,2	22	39
Spule	Lösenennspannung	V -	220	220	220	220	220
	Haltenennspannung	V -	55	55	55	55	55
	Haltenennleistungsaufnahme	W	51	62,5	63	94	91
	Haltenennstrom	A	0,93	1,13	1,14	1,7	1,65
	Anfangsluftspalt			1,1	1,3	1,5	1,8
Endluftspalt			1,3	1,5	1,8	2,1	2,5
Durchmesser mm	a		147	162	182	202	235
	b		52	60	73	78	90
	c		90	100	120	120	132
	d max.		42	48	60	65	75
	d min.		25	30	30	40	45
	e		88	100	110	125	150
	f max.		100	110	120	140	160
	f min.		70	80	90	100	110
	h		120	135	155	170	200
	j		3x8	3x8	3x10	3x10	3x14
	k		6xM8	6xM8	6xM10	6xM10	6xM12
Längen mm	l		125	135	145	155	175
	m		50	53	52	61	70
	n		30	33	34	38	46
	o		5	6	6	6	6
	p		9	11	11	11	11
	q		6	8	8	8	8
	r		61	67	75	77	85
	t		7	7	8	9	10
	u		25	26	26	28	30
	Bürstengr. Trockenlauf (s. S. 142-144)			2x05	2x05	2x10	2x10
Bürstengr. Naßlauf (s. S. 142-144)			2x32	2x62	2x62	4x62	4x62
Schraubendreh. DIN 911			5	5	5	5	6

Elektromagnet-Lamellenkupplung - federdruckgeschaltet
Electromagnetic Multi-Disc Clutche - operated by spring force
Embrayages multidisques électromagnétiques, enclenchement par pression de ressorts



Betriebsanweisung NEL 926
 Die Gewinde- und Zylinderstiftbohrungen für den Außenkörper sind vom Kunden zu fertigen.
 Zum Öffnen der Kupplung ist Schnellschaltung erforderlich.
 Nuten für Paßfedern nach DIN 6885 Bl. 1 s. Seite 21.

Service instructions NEL 926
 The holes for the screws and dowels to be drilled by the customer.
 Quick-operation is required to release the clutch.
 Keyways for keys to DIN 6885 sheet 1 see page 21.

Instructions de mise en service NEL 926
 Les trous de perçage pour k et j sont à réaliser par l'utilisateur.
 Excitation rapide demandée pour débloquer l'embrayage.
 Rainurage suivant DIN 6885 feuille 1 voir page 21.

Kupplungsgröße		Lamellenpaarung	EFK	EFK	EFK	EFK	EFK	EFK
		Stahl/Sinterbronze	100 S	161 S	250 S	400 S	630 S	1000 S
Drehmoment	T _{SN}	Nm	1000	1600	2500	4000	6300	10000
	T _Ü	Nm	1600	2500	4000	6300	10000	16000
Kupplungsgröße		Lamellenpaarung	EFK	EFK	EFK	EFK	EFK	EFK
		Stahl/Organisch	100 T	161 T	250 T	400 T	630 T	1000 T
Drehmoment	T _{SN}	Nm	1000	1600	2500	4000	6300	10000
	T _Ü	Nm	1100	1750	2750	4400	7000	11000
Max. Drehzahl		min ⁻¹	1600	1350	1200	1000	900	750
Massenträgheitsmoment J	(A-Seite)	kgm ²	0,0975	0,185	0,4075	0,8625	1,8	3,375
	(B-Seite)	kgm ²	0,525	0,95	2,125	4,625	8,25	16,25
Gewicht		kg	59	86	125	200	310	460
Spule	Lösenennspannung	V -	220	220	220	220	220	220
	Haltenennspannung	V -	55	55	55	55	55	55
	Haltenennleistungsaufnahme	W	138,5	136,5	134,5	190	188	253
	Haltenennstrom	A	2,52	2,48	2,44	3,46	3,42	4,6
Anfangsluftspalt			2,5	2,5	3	3	3,5	3,5
Endluftspalt			3	3	3,5	3,5	4,1	4,1
Durchmesser mm	a		270	310	360	420	485	560
	b		108	120	140	155	186	220
	c		160	160	200	215	255	295
	d max.		90	100	115	135	160	180
	d min.		50	50	60	70	80	90
	e		175	205	235	275	308	360
	f max.		200	220	260	300	340	400
	f min.		110	140	180	180	240	260
	h		235	260	305	350	400	460
	j		3x14	3x16	4x16	4x20	4x20	4x25
	k		6xM12	6xM16	8xM16	8xM16	8xM20	8xM24
Längen mm	l		195	220	255	300	330	385
	m		75	90	102	123	140	158
	n		50	50	65	73	83	90
	o		6	6	6,25	6,25	8,5	8,5
	p		11	11	11,5	11,5	16	16
	q		8	8	8	8	10	10
	r		95	100	120	140	150	180
	t		12	14	15	17	20	21
	w		35	50	50	63	70	85
	Bürstengr. Trockenlauf (s. S. 142-144)			2x10	2x10	4x10	4x10	4x10
Bürstengr. Naßlauf (s. S. 142-144)			4x62	4x62	4x62	6x62	6x62	6x62
Schraubendreh. DIN 911			8	10	10	14	17	17